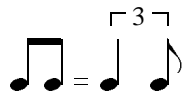


n'oubliez pas d'inscrire
ce morceau sur les feuilles
de la
S.A.C.E.M.

mais que c'est triste 1

un blues



$\text{♩} = 120$

blues

musique philippe Brédif
paroles Clément Guizou

$B^{\flat 7}$

F^7

$B^{\flat 7}$



$B^{\flat 7}$



je ne veux pas tom ber dans le mé lo
j'ai com pris tu veux al ler voir ail leurs
t'au rais pû me lais ser un peu de temps

$E^{\flat 7}$



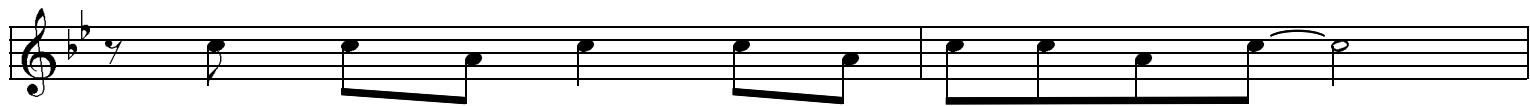
mais mon truc c'est pas de jou er so lo j'a vais be soin de toi
mais j'é tais pas pi re que ton meil leur toi de ton cô té tu
au lieu de tout pla quer en un ins tant vrai ment je n'en mé ri

$B^{\flat 7}$



pour ce du o je te ca res sais mieux que ma gui tare
as les ri eurs tu sais ça blues à mort dans mon cer veau
tais pas au tant je ne veux pas trop pleu rer sur mon sort

F^7



et je fai sais de toi ma su per star
c'est c'qu'on ap pelle le mo ral à zé ro
j'ai ma gui tare mon pi a no d'ac cord

Musical staff with notes and chords E^{b7}, F⁷, B^{b7}.

pour quoi tu pars a vec ce vieux lou bard mais que c'est triste
je veux me ca cher je ne suis pas beau
et je chan te la rai son du plus fort

Musical staff with notes and chords E^{b7}, B^{b7}.

un blues le soir au fond d'un bar

Musical staff with notes and chords F⁷, B^{b7}, A^{b7}.

mais que c'est triste un blues quand ça joue les dé parts

Musical staff with notes and chords B^{b7}, F⁷ (1.2.).

mais que c'est triste un blues un blues

Musical staff with notes and chords F⁷, B^{b7}, A^{b7} (1.3.).

mais que c'est triste un blues quand ça joue les dé parts

Musical staff with notes and chords B^{b7}, F⁷, E^{b7}, B^{b7} (triplets).

mais que c'est triste un blues un blues blu u u es