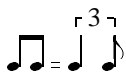


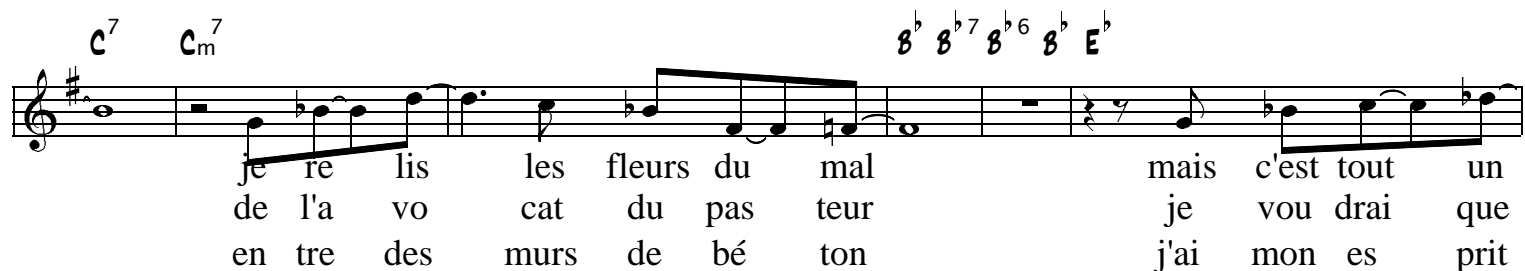
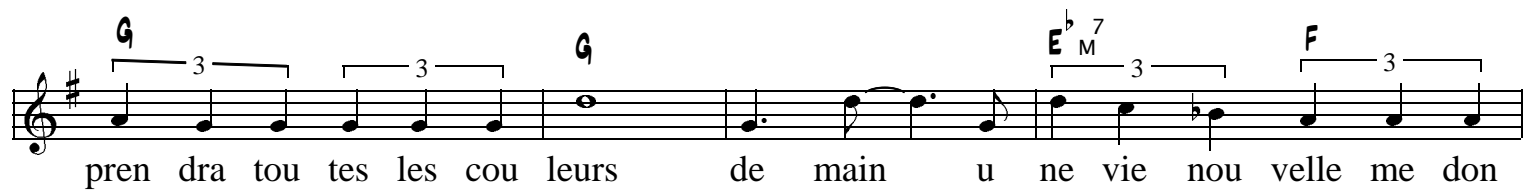
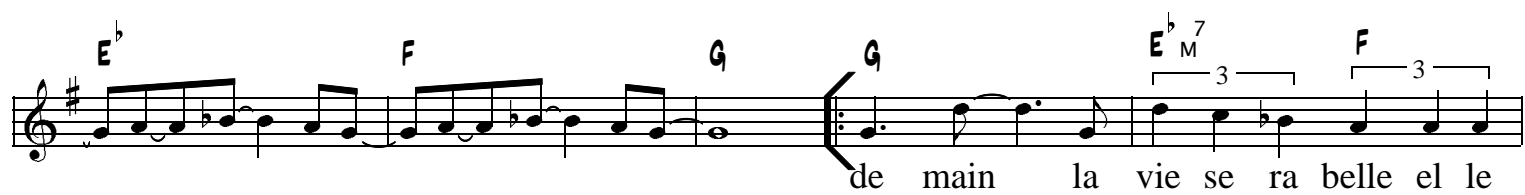
DEMAIN LA VIE SERA BELLE

16

madison

musique philippe Brédif
francis Pessa
paroles Clément Guizou

♩ = 125 



E^{b7} E^b_m $E^b_m^6$ E^{dim} C_m^7

u ni vers qui bas cule et tant pis
le temps pas se plus vite ne plus ê
tou jours un peu ma lade sous les yeux

C_m^{11} F^7 B^b B^b7 B^b6 D^7 G A_m^7

pour le mo ral je rêve à de jo li
tre spec ta teur je rê ve de ce tout
de ce ma ton je rê ve de ce te

D^7 B_m^7 $F^{\#m11}$ B^7 E_m E_mM^7 C C^7 $F^{\#7}B^7$

es fil les blondes à du bon vin entre a mis
pe tit vil lage où j'ai lais sé mon a mour
por te qui s'ouvre de ces bar reaux en vo lés

E_m E_m E_mM^7 E_m^7 E_m^6 A^7 A_m^7

à pou voir faire un jour le tour du monde le rêve c'est
mais ou sont nos pro jets de ma ri age tant pis je
li ber té li ber té je te re trouve toi je ne

D^7 G $G A$ $G E^b7$ A^b F^bM^7 G^b

en core per mis de main la vie se ra belle el le
lais se mon tour
t'ai pas vo lée

A^b F^bM^7 G^b

pren dra tou tes les cou leurs de main u ne vie nou velle me don

A^b F^b $E^b_m^7$ $A^{7/5b}$ A^bM^7 A^bM^79

ne ra le goût du bon heur